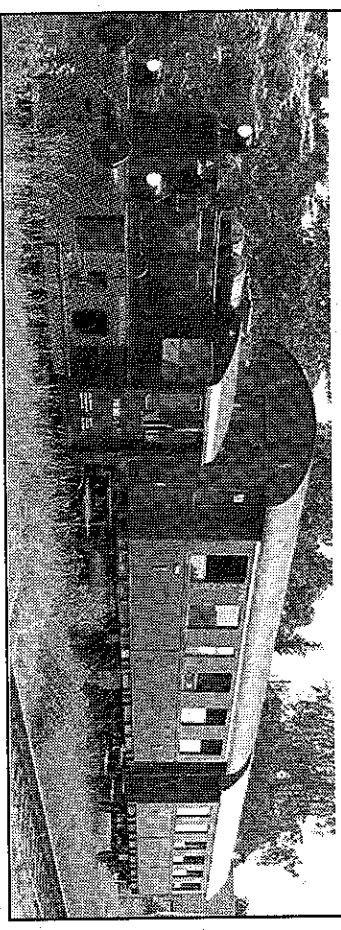


Wir wünschen Ihnen viel Vergnügen auf der Wiesentheider Kirchweih!

Ihre **RAIFFEISENBANK** Raiffeisenbank Volkach-Wiesentheid eG



Der Steigerwald-Express

fährt zum Kirchweihmarkt nach Wiesentheid

erhalten Sie auf alle Sommerdrillen 20% Nachlass. Weitere Angebote im Geschäft.

optik **neumayer** gmbh
bitten Kontaktlinsen uhren schruck foto

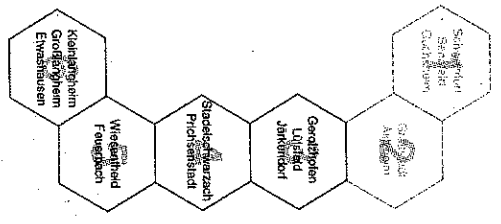
Balthasar-Neumann-Str. 1, 97353 Wiesentheid
Tel. 09383/99888 info@neumayer-optik.de

Tariffinformationen

Fahrkartenübersicht	pro befahrener Wabe:	1,50 €
Normalfahrkarte	pro befahrener Wabe:	0,75 €
Kinderfahrkarte (Kinder von 6 bis 14 Jahren)	pro befahrener Wabe:	3,50 €
Familienfahrkarte (2 Erw. + max. 3 Kinder)		

Es gelten nur die Fahrkarten des **Steigerwald-Express**.
Die Fahrradmitnahme ist kostenlos (begrenzte Anzahl).
Die Fahrkarten sind im Zug erhältlich.
Im Zug befindet sich ein Bordfoto.

Fahrkarten Steigerwald-Express: Karl-Eckmann-Ring 29 - 97357 Pichsenstadt
Telefon: (0 160) 72 02 39 5 - Fax: (0 63 83) 69 08 43
www.steigerwald-express.de - post@steigerwald-express.de



Fahrplan für den 28.09.2008 zum Kirchweihmarkt Wiesentheid

Bahnhof	P 9001	P 9003	P 9005
Gerolzhofen		ab 12:58	ab 16:58
Lützelfeld		ab 13:14	ab 17:14
Jänkendorf		ab 13:22	ab 17:22
Stadeltschwarzach		ab 13:32	ab 17:32
Pichsenstadt		ab 13:44	ab 17:44
Wiesentheid	ab 10:00	ab 14:00	ab 18:00
Feuerbach	ab 10:11	ab 14:11	ab 18:11
Kleinlangheim	ab 10:20	ab 14:20	ab 18:20
Großlangheim	an 10:31	an 14:31	an 18:31
Großlangheim	ab 10:33	ab 14:33	ab 18:33
Ewaschhausen Bf.	an 10:37	an 14:37	an 18:37
Kitzingen Hbf	an 10:45	an 14:45	an 18:45

Bahnhof	P 9002	P 9004	P 9006
Gerolzhofen	an 12:34	an 16:34	
Lützelfeld	ab 12:18	ab 16:18	
Jänkendorf	ab 12:11	ab 16:11	
Stadeltschwarzach	ab 12:02	ab 16:02	
Pichsenstadt	ab 11:52	ab 15:52	
Wiesentheid	ab 11:35	ab 15:35	an 19:34
Feuerbach	ab 11:24	ab 15:24	ab 19:24
Kleinlangheim	ab 11:15	ab 15:15	ab 19:15
Großlangheim	ab 11:01	ab 15:01	ab 19:01
Großlangheim	an 10:59	an 14:59	an 18:59
Ewaschhausen Bf.	ab 10:55	ab 14:55	ab 18:55
Kitzingen Hbf	ab 10:47	ab 14:47	ab 18:47

Der Steigerwald-Express

Der Zug wird von der vereinseigenen Kleinlok "Julia" gezogen.
Die Personenwagen aus den 30er Jahren stammen von der Deutschen Gesellschaft für Eisenbahngeschichte (DGEg) in Würzburg.
Wie schon bei den letzten Fahrten ist für Speis' und Trank im Zug bestens gesorgt.